

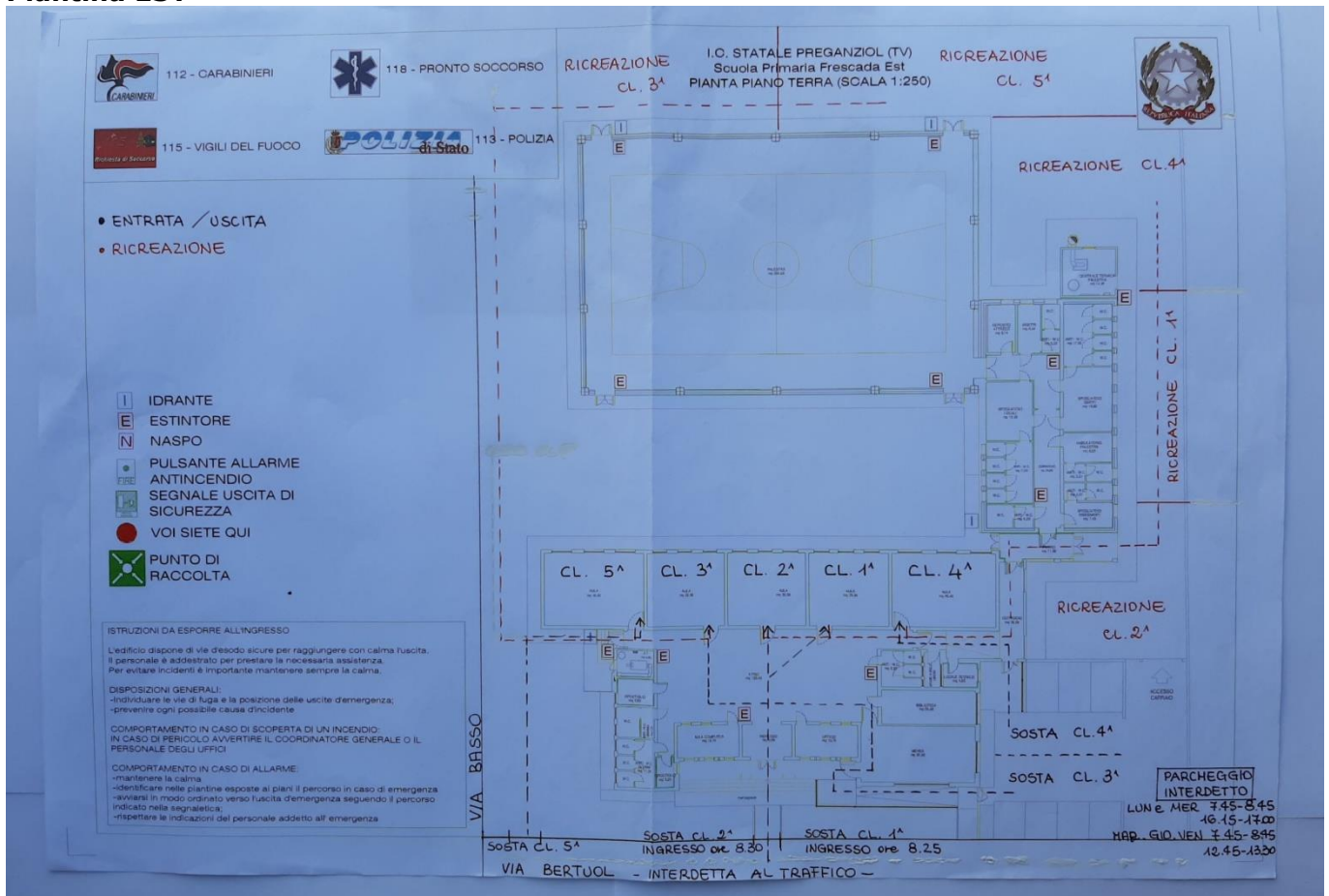
ALLEGATO 4 AL PROTOCOLLO: PIANO DELLE RICREAZIONI

Arco1	Sono state predisposte sei aree delimitate. Ogni area verrà assegnata ad una sezione utilizzando una turnazione, per favorire l'utilizzo equo delle aree gioco, indicata in una tabella esposta all'ingresso di ciascuna sezione. In caso di maltempo i bambini resteranno in sezione o nel salone secondo una precisa turnazione.
Arco2	Sono state predisposte tre aree delimitate. Ogni area verrà assegnata ad una sezione utilizzando una turnazione, per favorire l'utilizzo equo delle aree gioco, indicata in una tabella esposta all'ingresso della sezione. In caso di maltempo i bambini resteranno in sezione o nel salone secondo una precisa turnazione.
CPL	Tutte le classi svolgeranno la ricreazione nell'area esterna antistante l'aula di appartenenza (vedi allegato 5). In caso di maltempo, la ricreazione si svolgerà in classe o nelle aree interne (atri) negli spazi posti di fronte alle aule mantenendo distanziamento e bolla.
EST	Tutte le classi svolgeranno la ricreazione nella parte asfaltata in questo modo è possibile uscire sia durante le belle giornate sia dopo giornate di pioggia. Nell'ordine, mantenendo il distanziamento e la bolla, usciranno prima la classe 4 [^] poi la classe 1 [^] e poi la 2 [^] percorrendo il corridoio che porta alla palestra uscendo però all'esterno ed occupando le aree individuate. La classe 5 [^] e poi la classe 3 [^] usciranno dalla parte opposta raggiungendo le aree individuate nella piantina. In caso di maltempo i bambini resteranno in classe o in atrio secondo una precisa turnazione. Vedi piantina.
OVEST	Sono state predisposte cinque aree delimitate nell'ampio giardino. In caso di maltempo i bambini resteranno in classe o in atrio secondo una precisa turnazione. Vedi piantina.
SNTR	Sono state predisposte cinque aree delimitate nell'ampio giardino. In caso di maltempo i bambini resteranno in classe o in atrio secondo una precisa turnazione. Vedi piantina.
SEC	Ogni classe avrà un suo spazio ben definito per garantire il rispetto della <i>bolla</i> . <p style="text-align: center;">BEL TEMPO</p> <p>Piano terra</p> <ul style="list-style-type: none"> ➤ Classi 2F 2B 1B 2G 2A 3 classi nel cortile interno, 2 classi nel cortile grande lato cancello d'entrata. Per favorire l'uscita velocemente e per lasciare libero il corridoio del bagno, a rotazione svolgeranno solo il primo o il secondo intervallo. I turni saranno affissi all'interno delle aule <p>Primo piano</p> <ul style="list-style-type: none"> ➤ Classi 1E 1F 1C 1D 2D scendono da scala antincendio e si posizionano nel cortile grande, lato campo di pallavolo, viene lasciato libero il corridoio per favorire l'ingresso nei bagni delle ragazze. ➤ Classi 3D 3C 2C 3F 3E scendono dalla scala antincendio (lato Poste) e si posizionano in corrispondenza ciascuna di uno dei cinque alberi. ➤ Classi 1A 3A 3B 2H 2E 3 classi scendono dalla scala interna e due rimangono nel corridoio/atrio lontano dalle scale e dal bagno dei ragazzi. A rotazione primo o secondo intervallo. I turni saranno affissi all'interno delle aule. <p style="text-align: center;">MALTEMPO</p> <p>Piano terra</p> <ul style="list-style-type: none"> ➤ Classi 2F 2B 1B 2G 2A a turno (primo e secondo intervallo) escono nell'atrio 3 classi posizionandosi in zone predefinite, indicate da una piantina all'interno di ciascuna aula, lasciando libero il corridoio bagno e 2 rimangono in aula. <p>Primo piano</p> <ul style="list-style-type: none"> ➤ Classi 1E 1F 1C 1D 2D a turno (primo e secondo intervallo) escono nell'atrio 2 classi, 3 rimangono in aula, posizionandosi in zone predefinite, indicate da una piantina all'interno di ciascuna aula, lasciando libero il

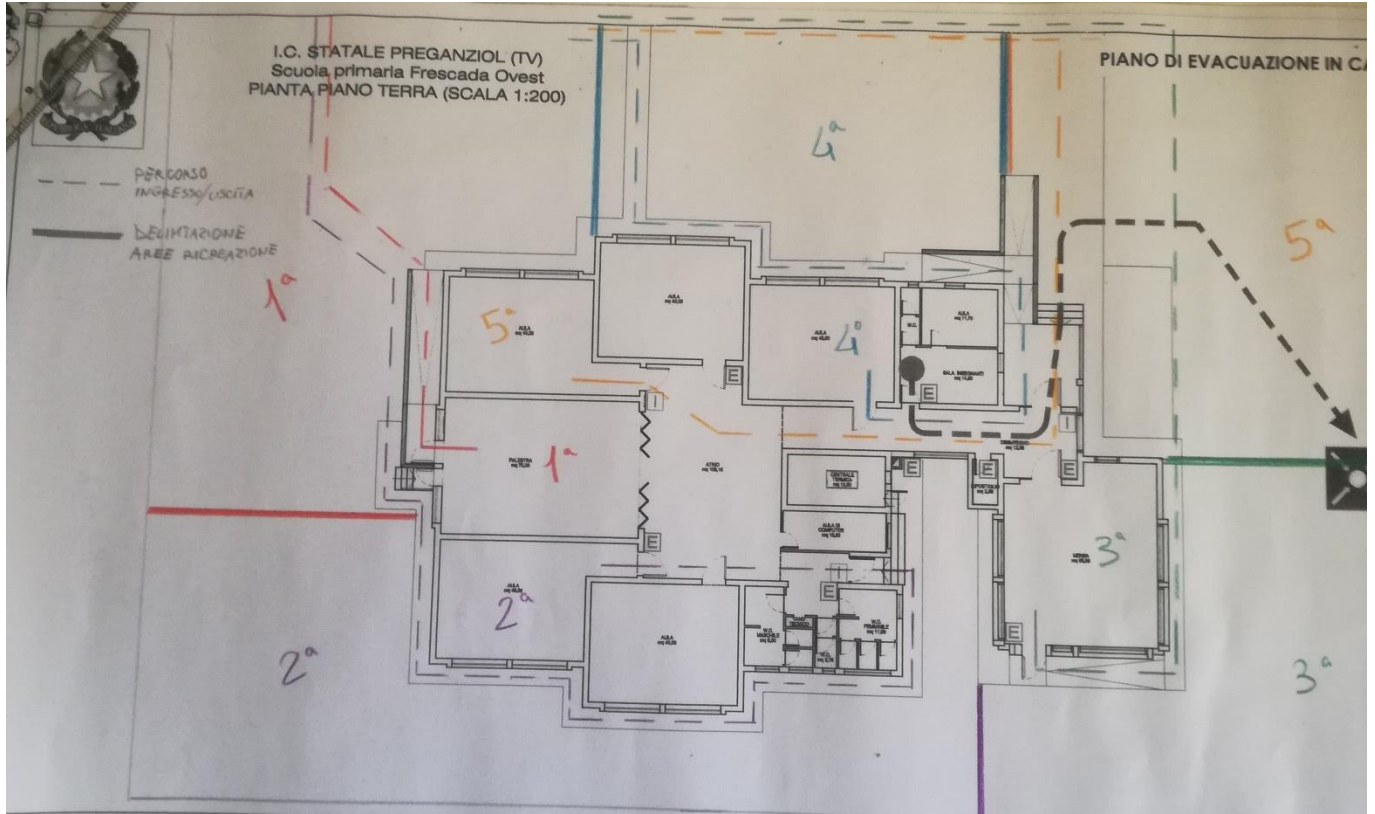
corridoio bagno.

- Classi 3D 3C 2C 3F 3E a turno (primo e secondo intervallo) escono nell'atrio 2 classi, 3 rimangono in aula, posizionandosi in zone predefinite, indicate da una piantina all'interno di ciascuna aula, lasciando libera la zona antistante il bagno dei ragazzi.
- Classi 1A 3A 3B 2H 2E a turno (primo e secondo intervallo) escono in corridoio 2 classi, 3 rimangono in aula, posizionandosi in zone predefinite, indicate da una piantina all'interno di ciascuna aula, evitando di stazionare nel corridoio antistante le classi 2H-2E.

Piantina EST



Piantina OVEST



Piantina SNTR

